



# Arealinformasjon

Norge og Svalbard med havområder

1: 2338 OK Øst: 296423.58 Nord: 6671173.83

Søk Kart Verktøy Informasjon

Standardkart Lag kart Skift kartjeneste

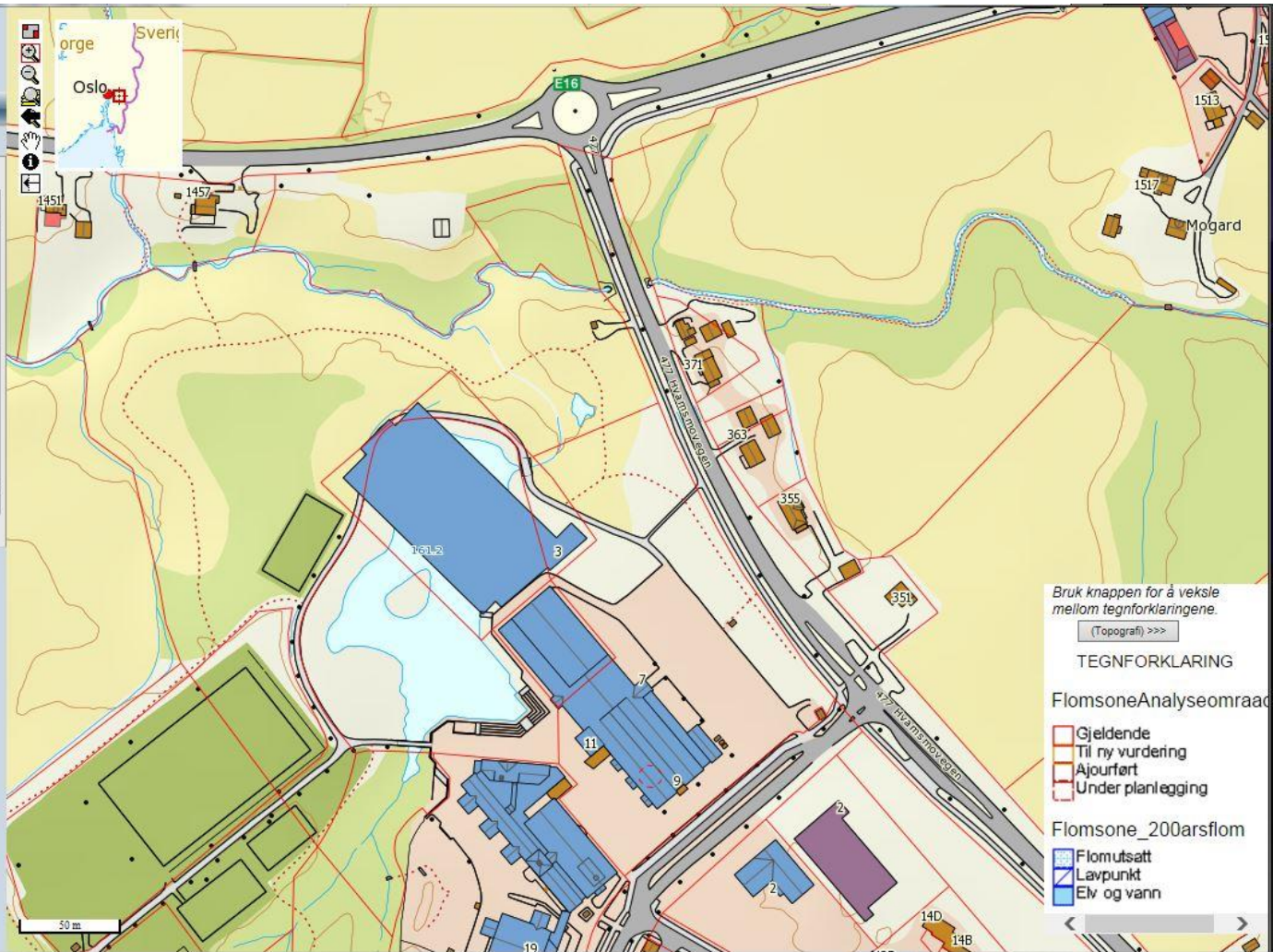
- Fiskeridirektoratet
- Kartverket
- Kystverket
- Meteorologisk institutt
- Miljødirektoratet
- Norges geologiske undersøkelse
- Norges vassdrags- og energidirektorat
  - Elvenett
  - Flomsoneer
  - Forsvarets snøskredkart
  - Hydrologiske data
  - Jord- og flomskred - aktsomhetsområder
  - Kvikkleire - faresonekart
  - Kvikkleire - risikokart
  - Nedbørfelt REGINE

Her vises arealinformasjon for Norge og Svalbard med havområder, men fortrinnsvis norges fastland.

Du kan velge mellom flere standardkart i "Kart"-fanen.

Få informasjon om karttema ved å trykke på "i"-knappen i "Verktøy"-fanen.

Kartprojeksjon: ETRS89 Sone 33



Bruk knappen for å veksle mellom tegnforklaringene.  
(Topografi) >>>

## TEGNFORKLARING

### FlomsoneAnalyseomraad

- Gjeldende
- Til ny vurdering
- Ajourført
- Under planlegging

### Flomsone\_200arsflom

- Flomsatt
- Lavpunkt
- Elv og vann



## Arealinformasjon

Norge og Svalbard med havområder

1: 2338 OK Øst: 296413.08 Nord: 6671388.92

Søk Kart Verktøy Informasjon

Standardkart Lag kart Skift kartjeneste

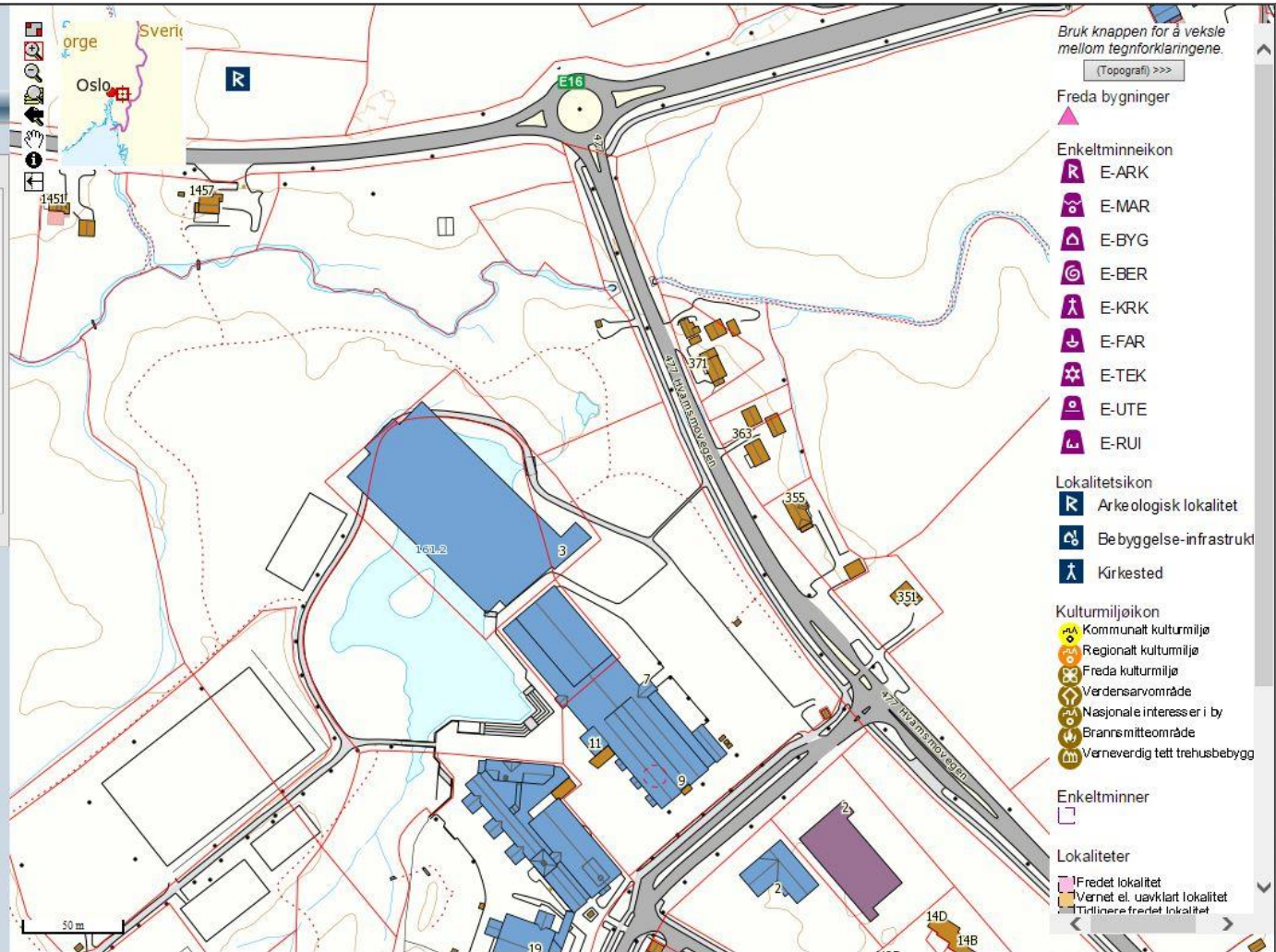
- Fiskeridirektoratet
- Kartverket
- Kystverket
- Meteorologisk institutt
- Miljødirektoratet
- Norges geologiske undersøkelse
- Norges vassdrags- og energidirektorat
- Norsk Polarinstitutt
- Norsk institutt for biøkonomi
- Riksantikvaren
  - Fredete kulturminner
  - SEFRAK-bygninger
- Universitetet for miljø- og biovitenskap (UMB)

Her vises arealinformasjon for Norge og Svalbard med havområder, men fortrinnsvis norges fastland.

Du kan velge mellom flere standardkart i "Kart"-fanen.

Få informasjon om karttema ved å trykke på "i"-knappen i "Verktøy"-fanen.

Kartprojeksjon: ETRS89 Sone 33



Bruk knappen for å veksle mellom tegnforklaringene.

(Topografi) >>>

Freda bygninger

- ▲ Enkeltminneikon
- E-ARK
- E-MAR
- E-BYG
- E-BER
- E-KRK
- E-FAR
- E-TEK
- E-UTE
- E-RUI

Lokalitetsikon

- Arkeologisk lokalitet
- Bebyggelse-infrastruktur
- Kirkested

Kulturmiljøikon

- Kommunalt kulturmiljø
- Regionalt kulturmiljø
- Freda kulturmiljø
- Verdensarvområde
- Nasjonale interesser i by
- Brannsmiteområde
- Verneverdig tett trehusbebygg

Enkeltminner

- Enkeltminner

Lokaliteter

- Fredet lokalitet
- Vernet el. uavklart lokalitet
- Tidligere fredet lokalitet





## Arealinformasjon

Norge og Svalbard med havområder

1: 2338 OK Øst: 296693.69 Nord: 6671212.15

Søk Kart Verktøy Informasjon

- Få informasjon om kartobjekt
- Tegn og mål avstander i kartet
- Fjern påtegninger
- XY** Forstør til koordinater
- XL** Kart i stort format
- Send lenke til kart på epost
- Lag kartutskrift
- Last ned kartbilde  
JPG  
PNG
- 3D Vis 3D-kart

### Få informasjon om kartobjekt:

Pek i kartet etter valg av karttema  
NB: Flytt markøren hit for å reaktivere denne funksjonen.

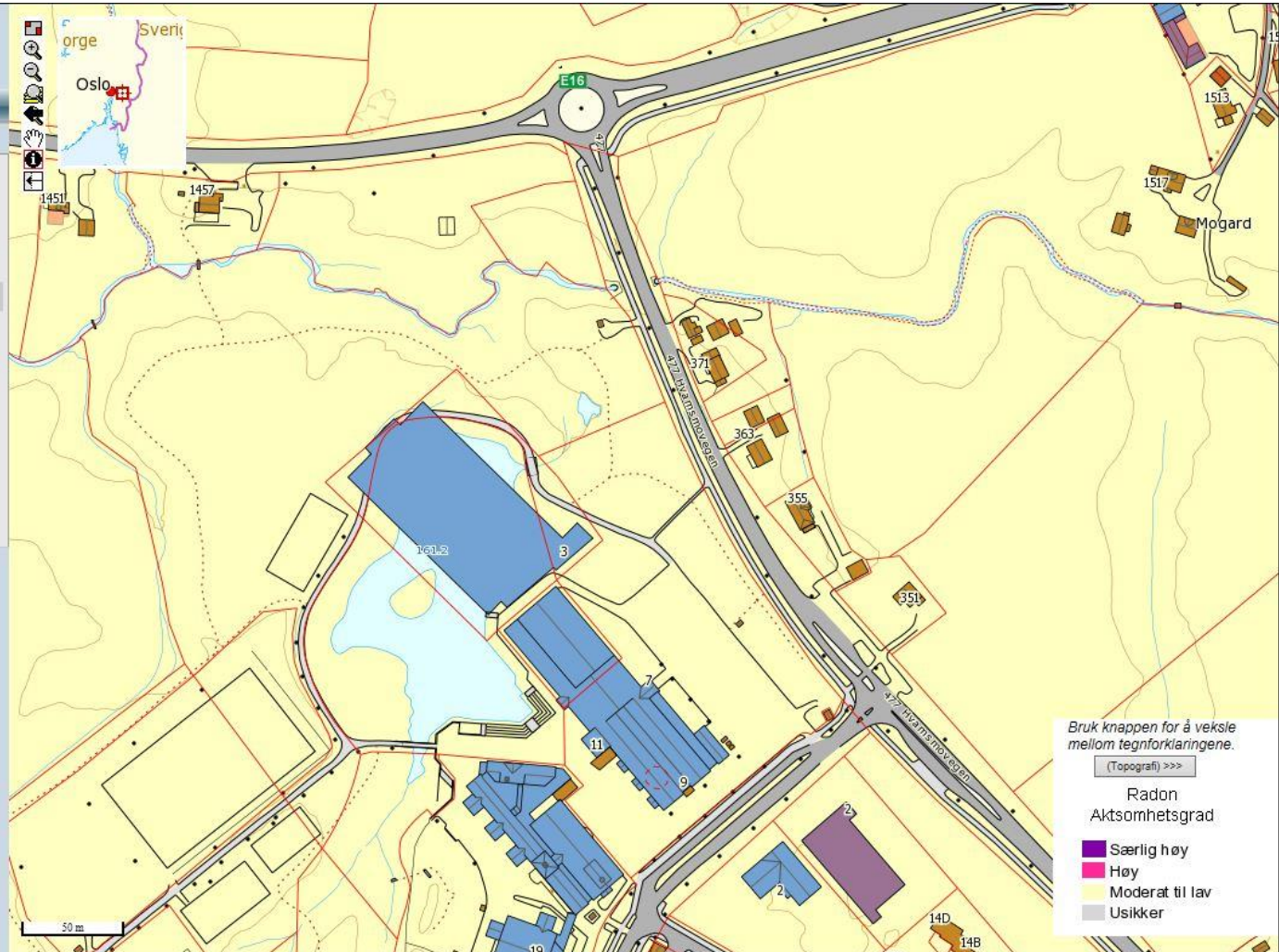
- Norges geologiske undersøkelse
  - Radon aktsomhet - detalj

http://geo.ngu.no/ma geo.ngu

Resultater

### Radon - aktsomhet [\(Forklaring\)](#)

#	Aktsomhetsgrad (0-3)	Aktsomhetsgrad tekst
1	1	Moderat til lav aktsomhet





## Arealinformasjon

Norge og Svalbard med havområder

1: 2338 OK Øst: 296422.35 Nord: 6671133.65

Søk Kart Verktøy Informasjon

- Få informasjon om kartobjekt
- Tegn og mål avstander i kartet
- Fjern påtegninger
- XY** Forstør til koordinater
- XL** Kart i stort format
- Send lenke til kart på epost
- Lag kartutskrift
- Last ned kartbilde
- 3D Vis 3D-kart

### Få informasjon om kartobjekt:

Pek i kartet etter valg av karttema  
NB: Flytt markøren hit for å reaktivere denne funksjonen.

- Riksantikvaren
  - SEFRAK-bygninger

