

**Intensjonsavtale om
tomtefeste og utleie av idrettsanlegg for etablering av internasjonal skole ved
Nes Arena, Hvam Idrettspark, Neskollen
mellom
Hvam idrettslag, 2165 Hvam
(Hvam IL)
og
Romerike International School
(RRIS)**

Bakgrunn:

1. Hvam idrettslag åpnet våren 2015 friidretts- og fleridrettshallen 'Nes Arena', lokalisert på Neskollen i Nes kommune.
2. Stiftelsen Romerike International School (RRIS) ønsker å etablere en internasjonal skole i tilknytning til Nes Arena. Skolen vil omfatte barne- og ungdomstrinnet og ha opp til 200 elever. Skolebygget vil evt. eies og driftes av eget selskap.
3. Hvam IL er positive til at RRIS etablerer skole i området. Skolen vil gi et bredere tilbud og gjøre Neskollen og omegn mer attraktiv for nye småbarnsfamilier. Hvam IL ser også at utleie av Nes Arena til kroppsøving for RRIS-elever vil styrke økonomien i Nes Arena / Hvam IL.
4. Som vist på vedlagte foreløpige plantegning, vil skolen kunne plasseres på Hvam IIs tomt, g.nr. 79, br.nr. 376 og 377, helt inntil Nes Arena.
5. Hvam IL har en tinglyst avtale med Coop Eiendom (Sentrumsbygget) om bruksrett for parkeringsarealet mellom Nes Arena og Hvamsmovegen.
6. RRIS har i avtale med Neskollen Velforening fått bruksrett til velforeningens areal mellom Nes Arena og Hvamsmovegen, og videre mot eiendomsgrensa til gnr.64, br.nr 4, 'Surtebakken' i nord og opp mot Velforeningens kunstgrasbane i vest.
7. Gitt at øvrige nødvendige tillatelser blir gitt, akter RRIS, evt. gjennom et eget utbyggings- og driftsselskap for skolebygget, å starte arbeidet med fundamentering og bygging i løpet av våren /sommeren 2017 slik at skolen er klar for åpning i august 2018.



På denne bakgrunn er partene enige om følgende:

A. Hvam IL tilbyr RRIS, evt. via eget utbyggingselskap, å feste tomt som vist på vedlagte tegninger for oppføring av skolebygg i tilknytning til Nes Arena for en periode på 99 år, dvs. fram til 31.12.2115. Festet tomt skal være separat eiendom (eget bruks- eller festenummer). Særskilt festeavtale skal være inngått i god tid før byggestart.

B. Hvam IL tilbyr RRIS bruksrett til opparbeidet parkeringsplass mellom skolebygget og Hvamsmovegen i henhold til omforent avtale med Coop Norge Eiendom. Videre vil Hvam IL, etter nærmere avtale tillate oppsetting av gjerde rundt skolens uteområde.

C. Hvam IL vil, i samarbeid med Nes Arena AS, tilby utleie av kroppsøvningslokaler for RRIS, innenfor ordinær skoletid og skoleår. Leietid vil måtte tilpasses annen utleie på dagtid; p.t. er hallen utleid til Hvam vgs store deler av skoledagen tre dager i uka. Leieforhold og -betingelser skal reguleres i egen avtale mellom partene.

D. Hvam IL vil tilby utleie av lagets utendørsanlegg på Neskollen (fotball-, håndballbaner etc) til RRIS etter nærmere avtale.

E. RRIS, evt. via eget utbyggings- og driftsselskap for skolebygget, gir Hvam IL rett til å bruke deler av skolebygget i forbindelse med større stevner, samlinger eller andre arrangementer etter nærmere avtale.

F. Partene vil tilstrebe konstruktivt og tett samarbeid til beste for begge parter. Regelmessige møter skal holdes både i anleggs- og driftsfasen.

Forbehold

Dersom RRIS, av ulike årsaker, ikke får realisert planene om skolebygging innen 2018, vil denne avtale bli opphevet og partene har etter det ingen forpliktelser i forhold til hverandre.

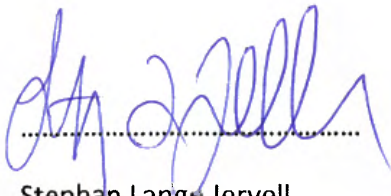
Signatur

Sted og dato.....


Hvam 8.12.16

Romerike International School

Hvam idrettslag



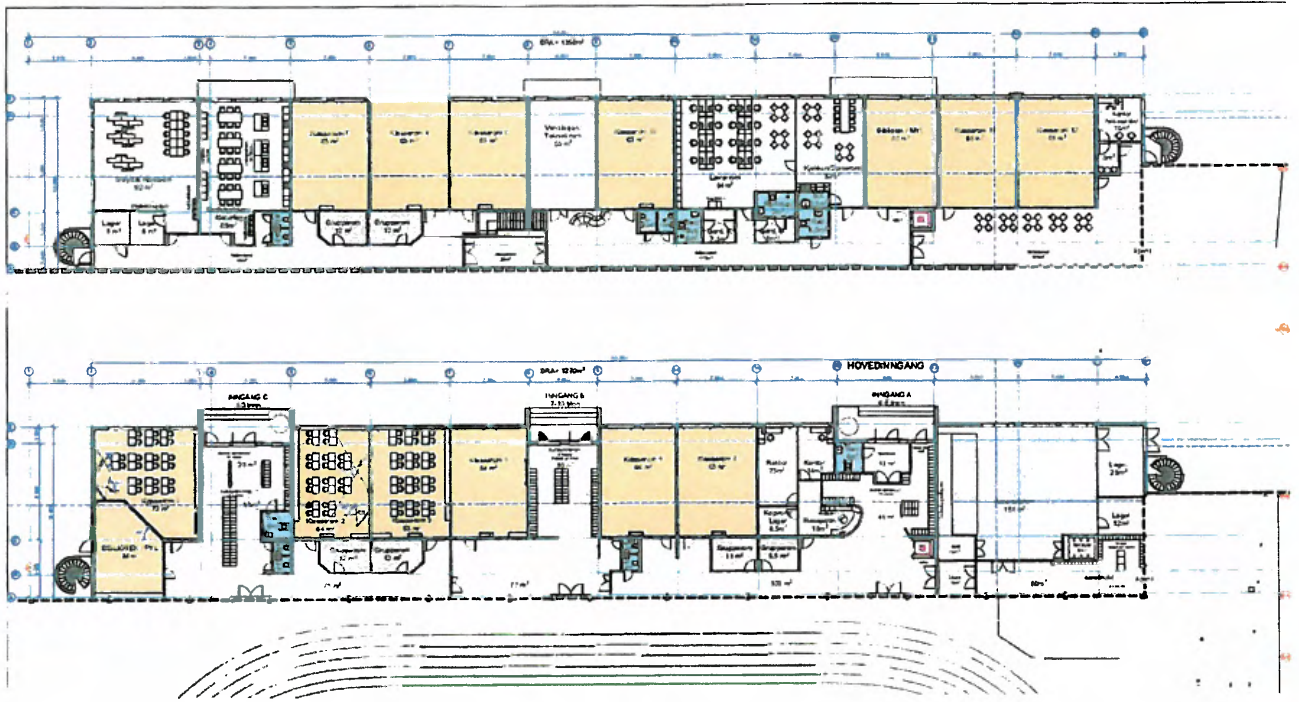
Stephan Lange Jervell
Styreleder



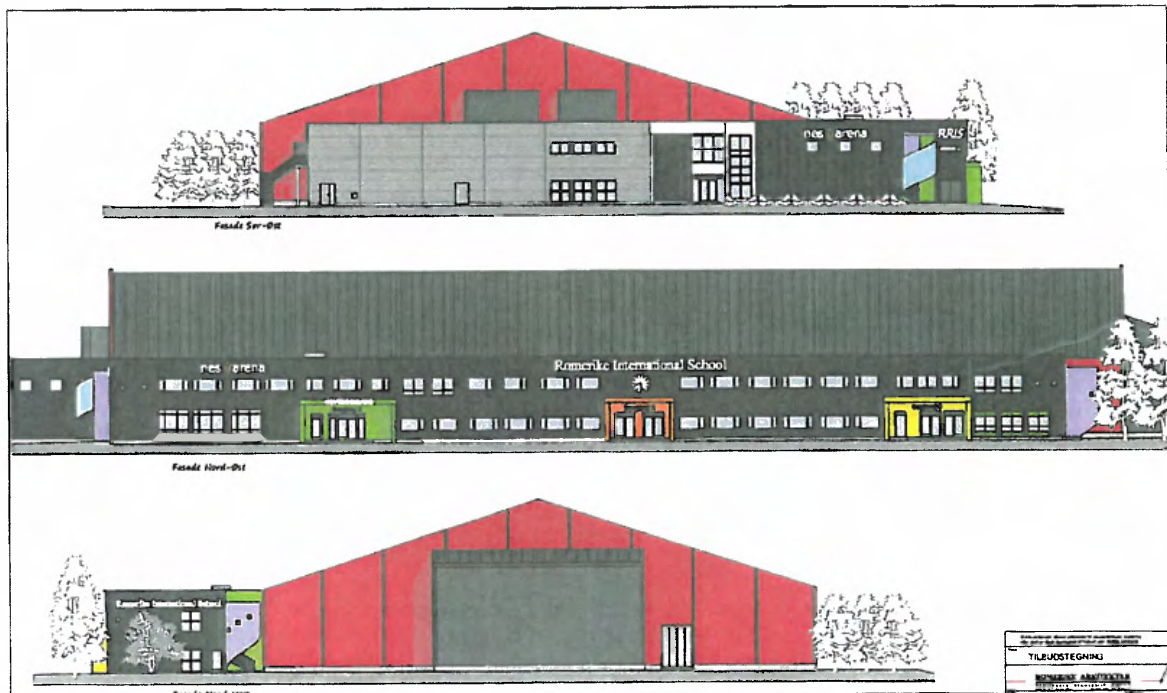
Jonny Egil Eriksen
Styreleder

Vedlegg: Foreløpig plantegning / situasjonsplan for Romerike International School

Vedlegg: Plan 1 og 2 Romerike International School.



Fasader:



Perspektiv:



Uteområdeplan:

