

**Avtale om bruk av uteområder for etablering av internasjonal skole ved  
Nes Arena, Hvam Idrettspark, Neskollen  
mellom  
Neskollen Velforening 2165 Hvam  
(Neskollen Vel)  
og  
Romerike International School  
(RRIS)**

**Bakgrunn:**

1. Stiftelsen Romerike International School (RRIS) ønsker å etablere en internasjonal skole i tilknytning til Nes Arena på Neskollen. Skolen vil omfatte barne- og ungdomstrinnet og ha opp til 200 elever.
2. Gitt aksept av øvrige grunneiere (Hvam IL og Coop), og at andre nødvendige tillatelser blir gitt, akter RRIS, evt. gjennom et eget utbyggings- og driftsselskap for skolebygget, å starte arbeidet med fundamentering og bygging i løpet av våren /sommeren 2017. Gitt dette, vil skolen kunne være klar til skolestart i august 2018.
3. Neskollen Vel er positive til at RRIS etablerer skole i området. Skolen vil gi et bredere utdanningstilbud og gjøre Neskollen og omegn mer attraktiv for nye småbarnsfamilier.
4. Som vist på vedlagte foreløpige tegninger, vil skolen kunne plasseres på Hvam IIs tomt, helt inntil Nes Arena. Deler av parkeringsarealet samt grøntareal nord for denne mot bekken, er Neskollen Vel sin eiendom. Neskollen Vel er positive til å la RRIS benytte nevnte arealer for uteaktiviteter i ordinær skoletid / ordinært skoleår.

**På denne bakgrunn er partene enige om følgende:**

A. Neskollen Vel tilbyr RRIS å benytte Neskollen Vels eiendom begrenset til den del av opparbeidet parkeringsplass som tilhører Neskollen Vel samt grøntområdene nord for denne ned mot bekken / eiendomsgrensen og opp til Neskollen Vels kunstgressbane for utendørsaktiviteter innenfor ordinær skoletid / ordinært skoleår. Kartutsnitt over området følger som vedlegg til avtalen.

B. Neskollen Vel tillater at RRIS setter opp gjerde rundt det aktuelle uteområdet som beskrevet i punkt A. Det forutsettes at det etableres porter for kjøretøypassering både ved inngangen og ved utgangen av det inngjerdede området slik at nødvendig ferdsel kan opprettholdes.

C. Neskollen Vel tillater at RRIS – om nødvending – setter opp støyskjerm mot nord og nord-øst (mot E16 og mot Hvamsmøvegen). Eventuell utforming og plassering av denne skal avklares i god tid med Neskollen Vel før anleggsstart.

  
1

D. RRIS, evt. gjennom eget utbyggings- og driftsselskap for skolebygget, skal sørge for etablering av utelys langs bygget / mot parkeringsplass og grøntområdet for det beskrevne areal.

E. RRIS, evt. gjennom eget utbyggings- og driftsselskap for skolebygget, plikter å holde området ryddig og rent. Vedlikehold av uteområdene (plenklipping, snøbrøyting mm) skal avtales mellom partene.

F. RRIS, evt. gjennom eget utbyggings- og driftsselskap for skolebygget, plikter å sikre anleggsområdet forsvarlig under hele anleggsperioden.

G. Partene vil tilstrebe konstruktivt og tett samarbeid gjennom regelmessige møter både i anleggs- og driftsfasen.

H. Regulering av et fremtidig skolebygg på tomta til Nes-Arena må begrenses til reg kode 1166 «administrasjon og 1162 «undervisning».

I. Om krav til fradeling av tomt (79/377) og eventuelt videresalg av denne skal slik disponering godkjennes av Neskollen Vel, jmf tidligere inngått avtale mellom Nes-Arena og Neskollen Vel. Kostnader tilknyttet dette vil i sin helhet bekostes av RRIS.

J. Ved aksept av denne avtale skal RRIS utbetale Neskollen Vel et engangsbeløp pålydende NOK 250 000. Betalingen forfaller senest ved godkjent byggeplan. Dersom RRIS av eget initiativ velger å avbryte godkjente byggearbeider, eller om forutsetningen om fortsatt drift ikke er tilstede og dette er forhold som ikke kan lastes Neskollen Vel vil ikke engangsbeløpet være refunderbart eller på annen måte innrømmes omstøtelse.

K. Det utarbeides en gjensidig kontrakt mellom Neskollen Vel og RRIS mht utearealene og begrensinger mht byggets beskaffenhet dersom man går videre for å få godkjent en bygning på tomta.

L. Utbygger forplikter seg til å ferdigstille utearealer, parkering og infrastruktur før bygget tas i bruk.

#### Forbehold

Dersom RRIS, av ulike årsaker, ikke får realisert planene om skolebygging innen 2018, vil denne avtale bli opphevet og partene har etter det ingen forpliktelser i forhold til hverandre, utover hva som fremgår av pkt J.

Signatur



Sted og dato... Nesker

23/11-2016

Romerike International School

Neskollen Velforening



PER OLIN  


Stephan Lange Jervell  
Styreleder

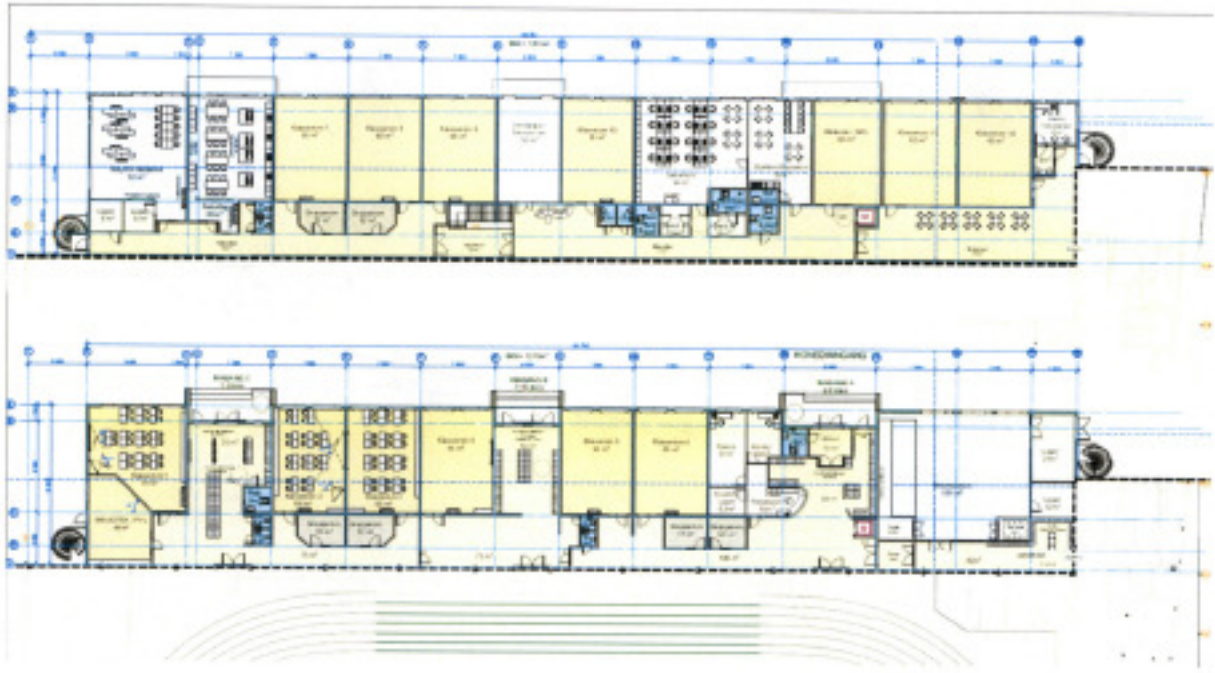
Per Olin  
Styreleder

Vedlegg: Plantegning / situasjonsplan for Romerike International School

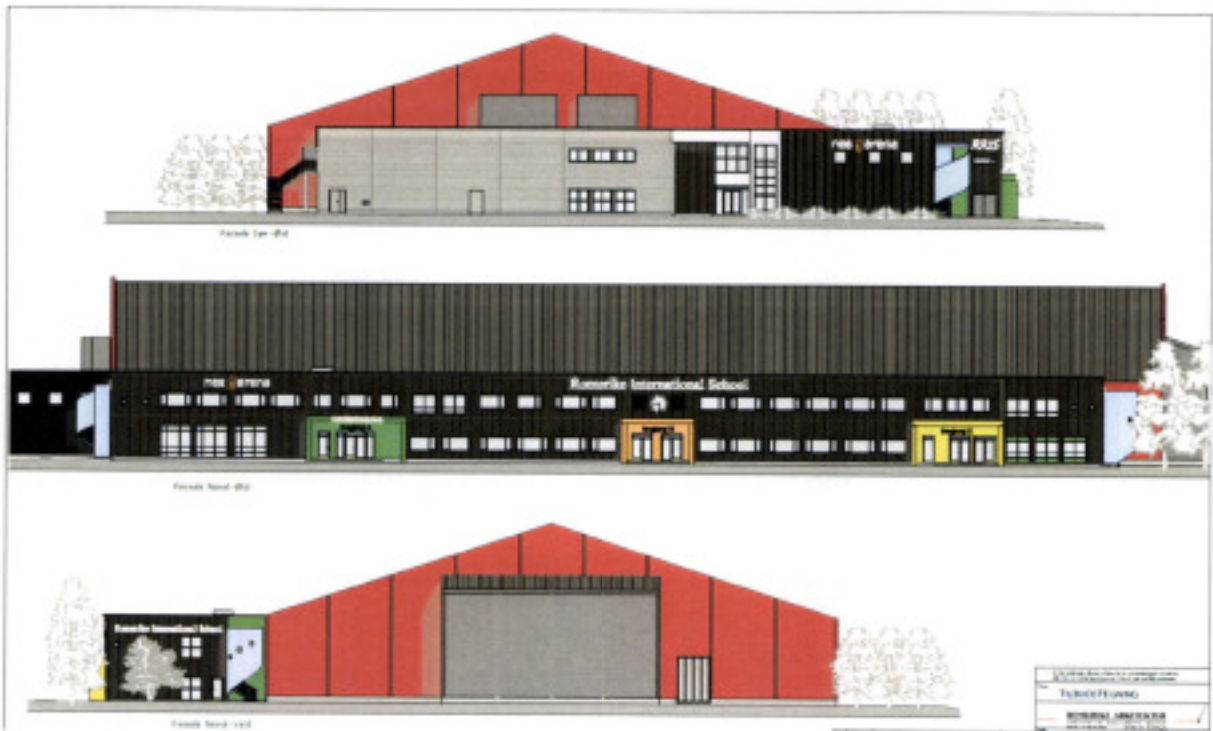
Vedlegg:

Plan 1 og 2 Romerike International School.

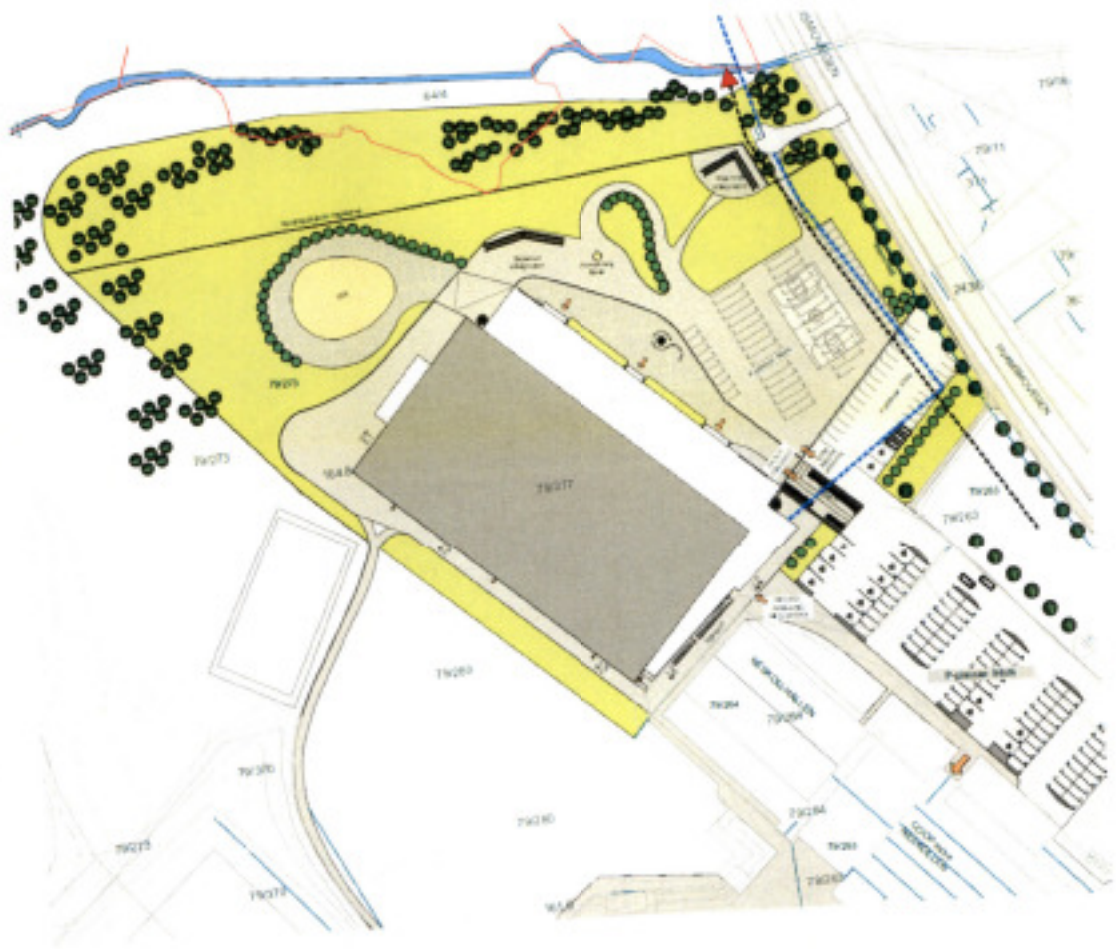




Fasader:



Uteområdeplan:



*[Handwritten signature]*